

Gastronomica

SALONE AGROALIMENTARE PONTINO

22 | 24 NOVEMBRE 2013

EXPO

CON IL PATROCINIO DI



PROVINCIA DI LATINA



COMUNE DI LATINA



UNIONE EUROPEA



MINISTERO DELLE POLITICHE AGRICOLE
ALIMENTARI E FORESTALI



PATROCINI RICHIESTI

CON L'ADESIONE DI



Camera di Commercio
Latina



COLDIRETTI
LATINA



Confagricoltura
Latina



CNA
Latina
Associazione Provinciale



Confartigianato
IMPRESE LATINA



FEDERLAZIO
ASSOCIAZIONE PICCOLE E MEDIE IMPRESE DEL LAZIO



CONFINDUSTRIA
LATINA



legacoop
COMITATO PROVINCIALE DI LATINA



CIA



CONFCOOPERATIVE
Latina

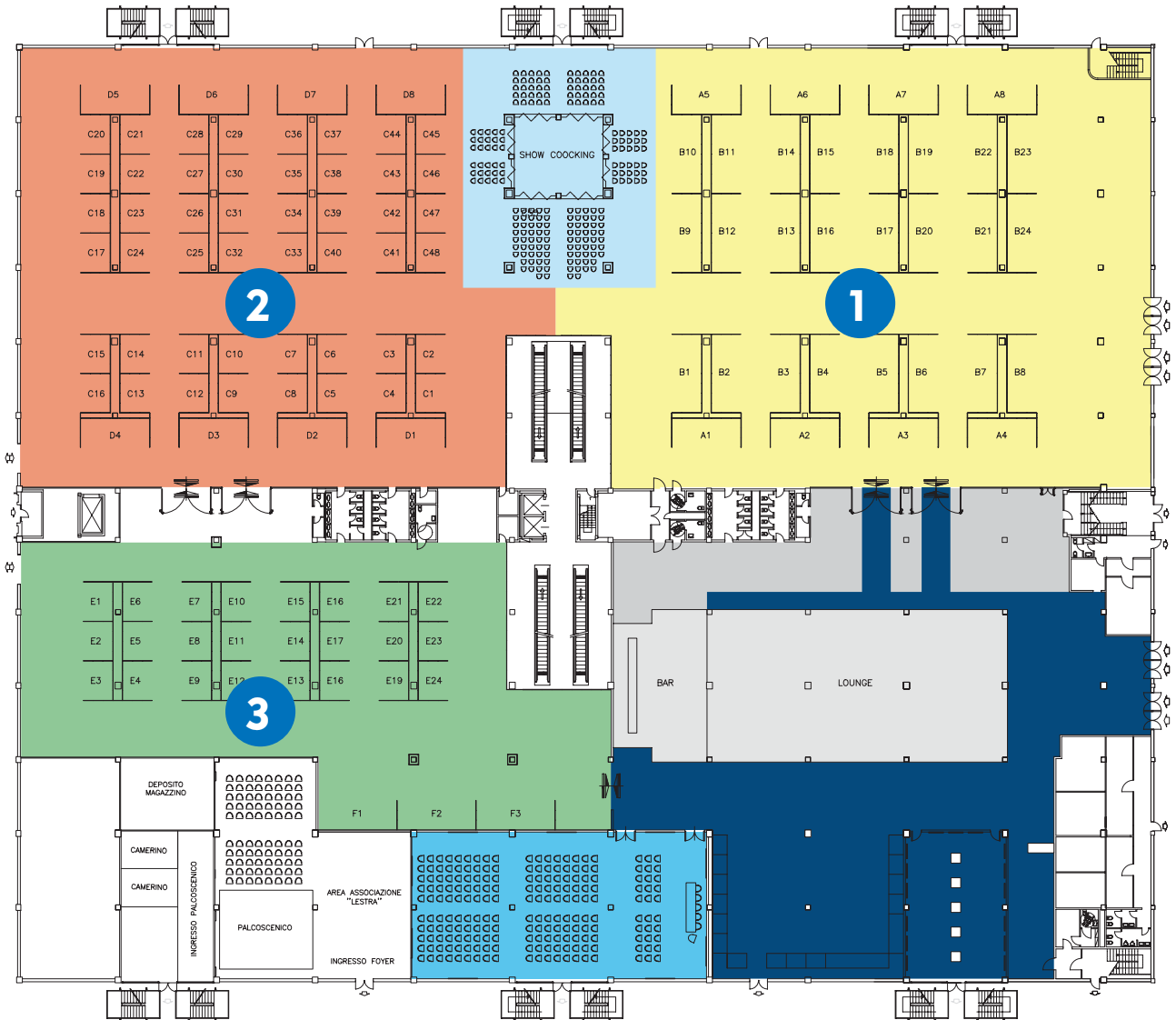


CONFCOMMERCIO
PROVINCIALE DI LATINA



CONFESERCENTI
LATINA

Planimetria generale





Area 1

Area 2

Area 3



AREA ESPOSITIVA SENZA VENDITA



AREA EXHIBITION



AREA ESPOSITIVA CON VENDITA



MARKET



SALA CONVEGNI



SERVIZI DIVERSI



Gastronomica . Salone Agroalimentare Pontino

L'idea progettuale è di realizzare una fiera/evento dedicata ai vari aspetti della produzione e della trasformazione di prodotti agroalimentari della provincia di Latina. Non trascurando i settori che a quello agroalimentare sono strettamente connessi, a partire dalla grande distribuzione organizzata per finire al turismo enogastronomico.

In virtù di quanto sopra la fiera è concepita secondo tre aree tematiche e una quarta riservata alle iniziative programmate per arricchire la scaletta di appuntamenti di grande rilievo.

La prima area è riservata ad aziende di grandi dimensioni, capaci di soddisfare una richiesta importante in termini di volumi, che hanno l'opportunità di allestire uno stand di circa 18 mq. (6,00*3,00) utile a rappresentarsi e ad incontrare buyer nazionali ed internazionali ma che non prevedono la vendita diretta di prodotto.

La seconda è destinata invece a quelle aziende di medie dimensioni che hanno possono cogliere l'occasione di offrire percorsi degustativi dei loro prodotti e realizzare la vendita delgi stessi.

La terza è un vera e propria area mercato, caratterizzata da stand allestiti come banchi nei quali promuovere e vendere merci e prodotti al consumatore finale.

Un palco di grandi dimensioni, e allestito per eventi anche collettivi, è invece destinato a tutte le attività di divulgazione, conoscenza e spettacolo che il programma di Gastronomica prevede, dagli show cooking con chef di fama nazionale e internazionale alla Scuola del gusto, attività formativa riservata agli studenti della provincia di Latina di ogni ordine e grado.



Gastronomica . Progetto

Espositori e Soggetti interessati

Aziende agricole - Aziende Vinicole - Cooperative di Pescatori - Distributori prodotti alimentari - Enotecche - Birrifici - Ristoranti - Agriturismo - Aziende Biologiche - Tour Operator - Produttori e distributori alimenti per intolleranze alimentari - Scuole professionali - Riviste di settore - Industrie alimentari ed agroalimentari - Operatori del settore ricettivo (ristoranti ed alberghi) - Enologi - Operatori del settore della pasticceria e panificazione artigianale ed industriale - Associazioni di categoria - Agronomi - Enti di formazione e scuole agrarie - Università.



Salone Agroalimentare

Gastronomica, la prima grande manifestazione enogastronomica della provincia di Latina, è un appuntamento immancabile per esperti dai palati raffinati e per semplici golosi. Saranno gli ampi spazi del nuovo Polo Fieristico del capoluogo pontino, articolati in aree interne ed esterne, ad ospitare l'evento. L'obiettivo è dare origine ad un appuntamento fisso in cui gli operatori del settore si incontrano e incontrano i visitatori





Insomma un approfondimento della conoscenza della cultura gastronomica italiana, da sempre considerata l'eccellenza nel mondo. L'apagamento riguarderà tutti i sensi: la vista, il gusto, l'olfatto, il tatto e l'ascolto. Non ultimo il fine di posizionare sul mercato nuove varietà, ad oggi ancora poco conosciute e riservate ad un pubblico di nicchia. Gastronomica costituirà il giusto mix per mettere in mostra i prodotti delle terre pontine, promuovendo e rinnovando il ruolo delle tipicità italiane, superandone i confini nazionali. Una piattaforma espositiva all'insegna di degustazioni, tavole rotonde, incontri e workshop destinati al business. La fiera sarà per i visitatori un vero e proprio viaggio attraverso la molteplicità di profumi e sapori delle regioni italiane, un itinerario non solo figurato e volto a valorizzare la qualità dei prodotti di piccoli produttori, di imprese locali, dei consorzi (non sempre conosciuti e apprezzati) come pure delle grandi aziende. Sarà un modo per condividere la passione per il gusto e per la qualità delle nostre eccellenze, dove la fiera rappresenterà il veicolo attraverso cui valorizzare il patrimonio della gastronomia italiana.



Workshop e Business to Business

Il compendio alla realizzazione delle padiglioni espositivo è assicurato dai workshop e dagli incontri B2B. Le aziende avranno l'opportunità di relazionarsi con buyer nazionali ed internazionali, individuati nell'eurozona, con la GDO, la DO e i possibili partners commerciali quali agenti di vendita e operatori e soggetti, attori della filiera di interesse. La partecipazione ai tavoli commerciali di aziende del comparto turistico della provincia di Latina, rappresenta inoltre l'obiettivo di presentare il prodotto pontino non solo sotto il profilo enogastronomico ma anche di quello turistico.



Gastronomica Food Experience

Grandi chef di livello nazionale e internazionale sfilano sul palco di Gastronomica per lezioni di alta scuola di cucina. Incontri di circa un'ora in cui le icone della culinaria mondiale cucineranno in diretta spiegando passo passo le ricette che andranno a mettere in opera con prodotti pontini selezionati. Il pretesto è quello di divulgare una cultura del buon mangiare e del buon bere con l'impiego delle materie prime tipiche dell'agro pontino. Un modo per attrarre risorse ma anche per far conoscere ai guru della cucina una terra a fortissima vocazione agroalimentare.





I laboratori de La Scuola del Gusto

Contestualmente all'esposizione e ai tavoli commerciali sarà attivata **La scuola del Gusto**, un laboratorio riservato agli studenti delle scuole di ogni ordine e grado nel quale, in fascia oraria mattutina, gli alunni apprenderanno da esperti del settore dell'alimentazione caratteristiche organolettiche, proprietà e abbinamenti in funzione di una corretta alimentazione.



Nel pomeriggio invece, la Scuola del Gusto sarà destinata agli adulti che potranno seguire lo stesso programma ma con un taglio meno didattico e più professionale.

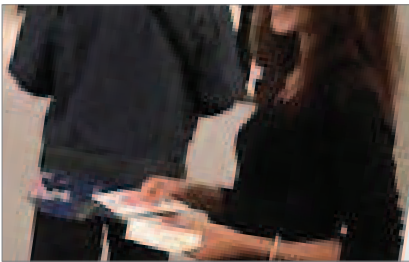
Impariamo a bere, a cura delle associazioni dei sommelier italiani (AIS e FISAR) percorrerà le tappe della Scuola del Gusto per spiegare come bere e degustare il vino. Suggerimenti e ricette completeranno il percorso didattico in una sorta di scuola di cucina tenuta da chef selezionati. Le degustazioni saranno guidate dagli stessi produttori in concerto con le relative associazioni, dando modo ai partecipanti di ampliare la conoscenza di cibi e bevande in generale e di quelli pontini in particolare.





Gastronomica . Advertising

Gastronomica sarà promozionato con una campagna pubblicitaria di altissimo impatto mediatico. Le attività insisteranno su un bacino interprovinciale esteso tra l'intera area provinciale di Frosinone e Latina. Saranno utilizzati strumenti classici e operazioni di guerrilla, come pure attività di mailing. Dettaglio campagna:



Testate Stampa

- Il Messaggero
- Corriere della Sera
- Il Sole 24 Ore
- GdO Week / Cucina Italiana

Testate Radio

- Lazio Radio
- Radio Luna



Testate Televisione

- Lazio Tv
- Gold Tv

Testate Internet e Social

- latina24ore.it
- lunanotizie.it
- Facebook / Twitter

Altri mezzi

- N° 3 postir da 6x3 mt
- N° 450 posizioni cartellonistiche su Latina
- N° 350 posizioni cartellonistiche su Frosinone
- N° 200.000 flyer diffusione Latina e Frosinone





Gastronomica . Listino Stand

AREA 1 ASSOCIAZIONI DI CATEGORIA PROMOTRICI

Stand di dimensione 6x3 mt € 1.000,00

AREA 2 ASSOCIAZIONI DI CATEGORIA PROMOTRICI

Stand di dimensione 6x3 mt € 800,00

Stand di dimensione 4x3 mt (cumulabili) € 500,00

AREA 3 ASSOCIAZIONI DI CATEGORIA PROMOTRICI

Stand di dimensione 4x3 mt (cumulabili) € 300,00

AREA 1 NON ASSOCIATI

Stand di dimensione 6x3 mt € 1.500,00

AREA 2 NON ASSOCIATI

Stand di dimensione 6x3 mt € 1.000,00

Stand di dimensione 4x3 mt t (cumulabili) € 700,00

AREA 3 NON ASSOCIATI

Stand di dimensione 4x3 mt (cumulabili) € 500,00



Allestimento standard degli stand:

pareti perimetrali, illuminazione, targa identificativa, presa multipla.





L'Expo

Ventimila metriquadri coperti, divisi tra zona servizi e polo espositivo, ben rappresentano la potenzialità della struttura fieristica Expo. Recentemente inaugurato, lo spazio nato dalle ceneri dello stabilimento industriale Rossi, si divide in due grandi aree con superfici pressochè pari. Alla zona espositiva, tipicamente divisa per stand e fruibile in sezioni successive anche parzialmente, fa da contraltare un'area servizi che comprende lo spazio permanente che raccoglie i cinque progetti finalisti del concorso internazionale di idee per la realizzazione dell'auditorium polifunzionale, l'Area Imprese con gli stand destinati all'associazionismo, e una sala convegni capace di circa 300 posti a sedere.

La zona ristoro, con il bar e la lounge, chiude l'area servizi e conduce verso l'esterno dove la piazza monumentale fa da cornice all'Area Grandi Eventi: 10mila metriquadri arredati con diverse essenze e accessori urbani, teatro di eventi musicali e ricreativi, operativa dalla prossima primavera. Il progetto, compiutamente redatto e già cantierabile, prevede la realizzazione di un auditorium polifunzionale capace di ospitare eventi espositivi contenuti, competizioni sportive e mostre d'arte.

Il polo fieristico Expo si caratterizza dunque con la possibilità di accogliere e soddisfare qualsiasi tipo di evento espositivo e non.





ARENA
GRANDI EVENTI

L'Arena Grandi Eventi



Capace di ospitare grandi eventi, compresi i concerti delle più blasonate rockstar italiane, l'Arena Grandi Eventi rappresenta il preludio al polo fieristico Expo. Aperto sulla piazza monumentale, tra passerelle in legno e giochi d'acqua, lo spazio si estende per circa diecimila metriquadri, completamente liberi e con la totale possibilità di essere attrezzati secondo le più disparate esigenze.



Concerti, spettacoli di cabaret, performance e gare tra gruppi musicali, mercati tipici e caratteristici, party e feste per il lancio di nuovi prodotti. Le potenzialità di un'area così vasta sono vincolate esclusivamente alla creatività e alla fantasia degli uffici marketing delle aziende che vorranno usufruirne. Per intanto nella gestione diretta è previsto un programma ricreativo ricco di opportunità, dalla tappa zero di artisti di livello internazionale in tour per l'estate 2013, al festival di musica rock. Da luglio a settembre sarà un susseguirsi di eventi e manifestazioni che porteranno il transito dell'area a livelli altissimi, come già certificato dal primo evento interno che ha visto registrare oltre quattordicimila presenze in soli due giorni di programmazione. La possibilità di modulare gli spazi, inoltre, garantisce l'opportunità della concomitanza di più eventi in contemporanea, allargando così la forbice di target secondo le esigenze di singole strutture, ma anche in co-marketing con più aziende in rete.







L'Area Imprese

Pensata per dare la medesima presenza a tutte le associazioni di categoria, l'Area Imprese di Expo è uno spazio ritagliato all'interno dell'area servizi della fiera. La zona, servita sia dall'Expo Cafè che dai servizi igienici, oltre che dall'accoglienza istituzionale di Expo, è quindi completamente autosufficiente e si compone di:



- Spazio espositivo con mostra
- Sala Convegni (300/500 posti)
- Area Stampa con wall per interviste televisive
- Area Imprese con 12 stand 2,00*2,00 mt
- Servizi e accessori.



Così attrezzata l'area servizi è in grado di accogliere momenti convegnistici e congressuali fino ad un massimo di 500 presenze, compresa l'erogazione di forniture accessorie quali comunicazione e marketing dell'evento, allestimento sale ad hoc, presentazioni multimediali, start-up di prodotto, aperitive time, catering, launch e dinner event, servizio hostess e steward, security, etc.







Non solo fiera

Expo Latina e il territorio. Non solo business ma anche possibilità di godere delle bellezze paesaggistiche e monumentali presenti nella Provincia di Latina, dai siti archeologici che evocano leggende omeriche alle magie medievali e alle vicende di grandi famiglie della storia d'Italia, dai Borgia ai Borbone. Fino all'epopea storica e monumentale della Bonifica Integrale delle paludi pontine, antefatto della nascita delle Città Nuove e dell'affermazione di importanti movimenti artistici, dall'architettura Razionalista al Futurismo.

Gli itinerari turistici che è possibile tracciare lungo percorsi individuabili nella provincia pontina, offrono fantastiche viste sui golfi e sulle isole dell'arcipelago pontino, indimenticabili escursioni lungo i sentieri del parco nazionale del Circeo, passeggiate da favola nei famosi giardini di Ninfa e tramonti di fuoco dietro le rovine del sito archeologico di Minturno.

Abbazie cistercensi, templi romani, castelli e roccaforti medievali, tracce indelebili del dominio pontificio e delle epiche battaglie per l'Unità d'Italia. La storia, i luoghi e i personaggi pontini coniugano la bellezza di questo territorio con la sublimazione della tavola, sapori in cui i prodotti della tradizione mediterranea, vengono reinterpretati nell'incontro e nella fusione delle culture enogastronomiche regionali dell'intera penisola.



FIERE . GRANDI EVENTI . IMPRESE



www.expolatina.it